

**UCHWAŁA NR 191/VIII/2020  
RADY MIEJSKIEJ W ZIĘBICACH**

z dnia 28 maja 2020 r.

**w sprawie przystąpienia do sporządzenia miejscowego planu zagospodarowania przestrzennego dla  
pięciu obszarów położonych w obrębie Ziębice – Wschód**

Na podstawie art. 18 ust. 2 pkt 15 ustawy z dnia 8 marca 1990 r. o samorządzie gminnym (tekst jednolity Dz. U. z 2020 r. poz. 713), w związku z art. 14 ust. 1, 2 i 4 oraz art. 27 ustawy z dnia 27 marca 2003 r. o planowaniu i zagospodarowaniu przestrzennym (tekst jednolity Dz. U. z 2020 r., poz. 293 z późn. zm.) Rada Miejska w Ziębicach uchwała, co następuje:

§ 1. Przystępuje się do sporządzenia miejscowego planu zagospodarowania przestrzennego dla pięciu obszarów położonych w obrębie - Wschód, zwanego dalej planem.

§ 2. Plan, o którym mowa w §1, zmieni w obszarach określonych na załącznikach graficznych do niniejszej uchwały obowiązujący „*Miejscowy plan zagospodarowania przestrzennego miejscowości Ziębice – obręb Wschód*” przyjęty uchwałą Nr 113/VIII/2019 Rady Miejskiej w Ziębicach z dnia 28 listopada 2019r.

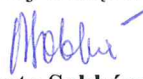
§ 3. Granice obszarów objętych planem określają załączniki graficzne nr 1, 2 i 3 do niniejszej uchwały.

§ 4. Zakres ustaleń planu będzie zgodny z art. 15 ust. 2 i 3 ustawy z dnia 27 marca 2003 r. o planowaniu i zagospodarowaniu przestrzennym (tekst jednolity Dz. U. z 2020 r., poz. 293 z późn. zm.).

§ 5. Wykonanie uchwały powierza się Burmistrzowi Ziębic.

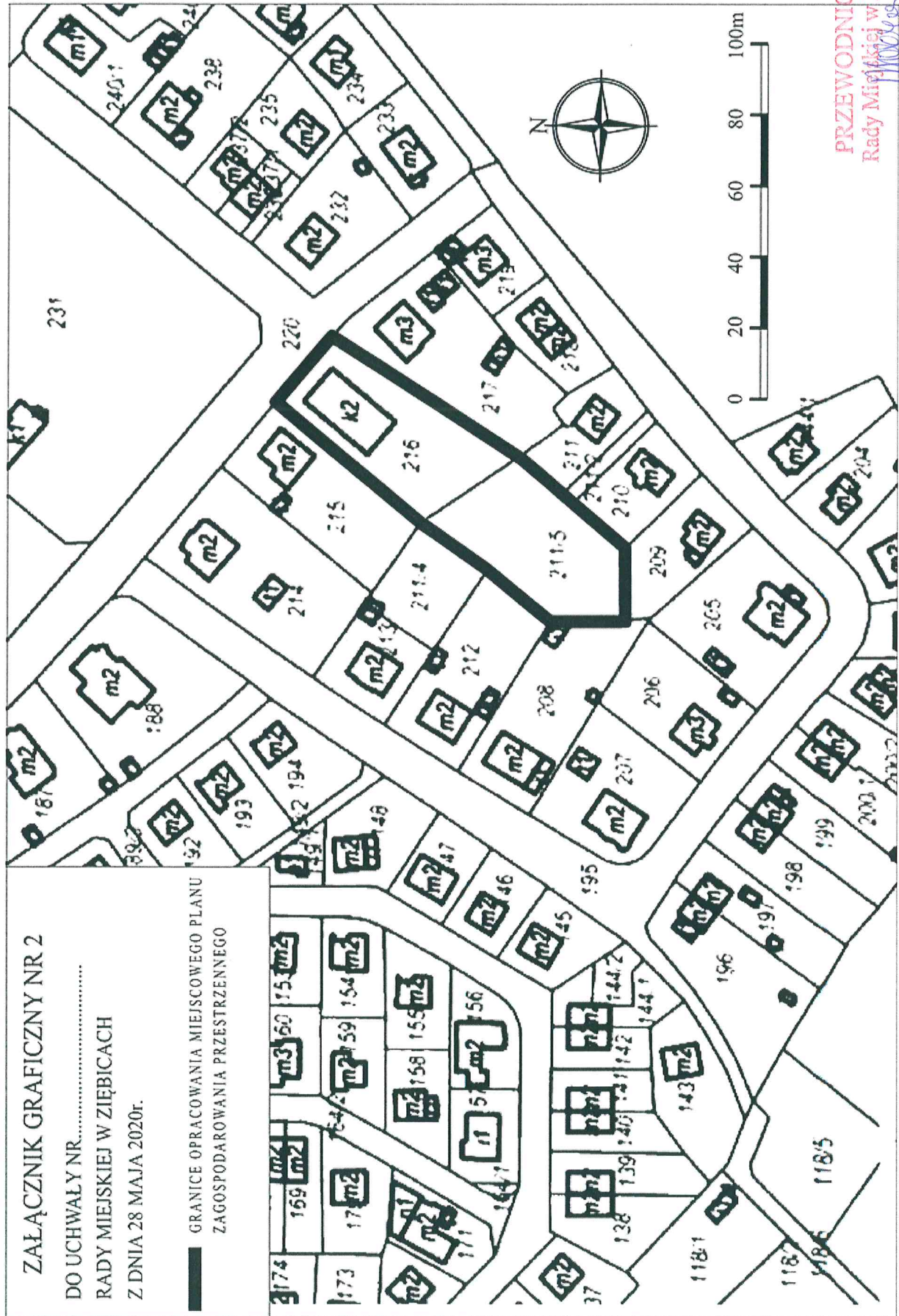
§ 6. Uchwała wchodzi w życie z dniem podjęcia.

Przewodnicząca Rady  
Miejskiej w Ziębicach

  
Agata Sobków







PRZEWODNICZĄCA  
 Rady Miejskiej w Ziębicach  
 Agata Sobków



ZAŁĄCZNIK GRAFICZNY NR 3

DO UCHWAŁY NR.....

RADY MIEJSKIEJ W ZIĘBICACH

Z DNIA 28 MAJA 2020r.

— GRANICE OPRACOWANIA MIEJSCOWEGO PLANU  
ZAGOSPODAROWANIA PRZESTRZENNEGO



PRZEWODNICZĄCA  
Rady Miejskiej w Ziębicach

*Agata Sobków*  
Agata Sobków



## Uzasadnienie

W związku z potrzebą zmiany zasad zagospodarowania działek położonych w granicach obrębu Ziębice – Wschód, Burmistrz Ziębic przedkłada uchwałę miejscowego planu zagospodarowania przestrzennego dla pięciu obszarów położonych w obrębie Ziębice – Wschód.

Granice obszarów objętych planem przedstawiono na załącznikach graficznych nr 1, nr 2 i nr 3 do uchwały. Łączna powierzchnia obszarów objętych planem wynosi ok. 2,5 ha i obejmuje:


- część terenu oznaczonego w obowiązującym planie symbolem 3MW/MN/U, dla którego istnieje potrzeba zmiany w zakresie przeznaczenia tj. dopuszczenie obiektów sportowych/rekreacyjnych (skatepark, plac zabaw itp);
- część terenu oznaczonego w obowiązującym planie symbolem 60MN, dla którego istnieje potrzeba zmiany w zakresie przeznaczenia i gabarytów zabudowy;
- tereny oznaczone w obowiązującym planie symbolami 22MN, 23MN i 35MN, dla których istnieje potrzeba zmiany w zakresie gabarytów zabudowy tj. dopuszczenie dachów innych niż płaskie.

Przed przystąpieniem do sporządzenia miejscowego planu zagospodarowania przestrzennego wykonano analizy dotyczące zasadności przystąpienia do sporządzenia miejscowego planu zagospodarowania przestrzennego i stopnia zgodności przewidywanych rozwiązań z ustaleniami „Studium uwarunkowań i kierunków zagospodarowania przestrzennego miasta i gminy Ziębice”. Stwierdzono, iż przewidywane zamierzenie można uznać za zgodne z obowiązującym „Studium uwarunkowań i kierunków zagospodarowania przestrzennego miasta i gminy Ziębice”.

Teren objęty planem posiada aktualną wektorową mapę ewidencyjną oraz mapy zasadnicze.

Przedstawiona sytuacja uzasadnia podjęcie uchwały o przystąpieniu do sporządzenia miejscowego planu zagospodarowania przestrzennego.

Przewodnicząca Rady Miejskiej w Ziębicach

  
Agata Sobków