

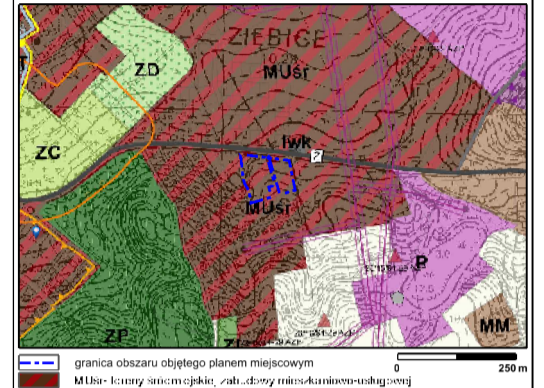


MIEJSCOWY PLAN ZAGOSPODAROWANIA PRZESTRZENNEGO DLA PIĘCIU OBSZARÓW POŁOŻONYCH W OBSZARZE ZIĘBICE- WSCHÓD

RYSunEK PLANU - SKALA 1:1000
ZAŁĄCZNIK NR 2

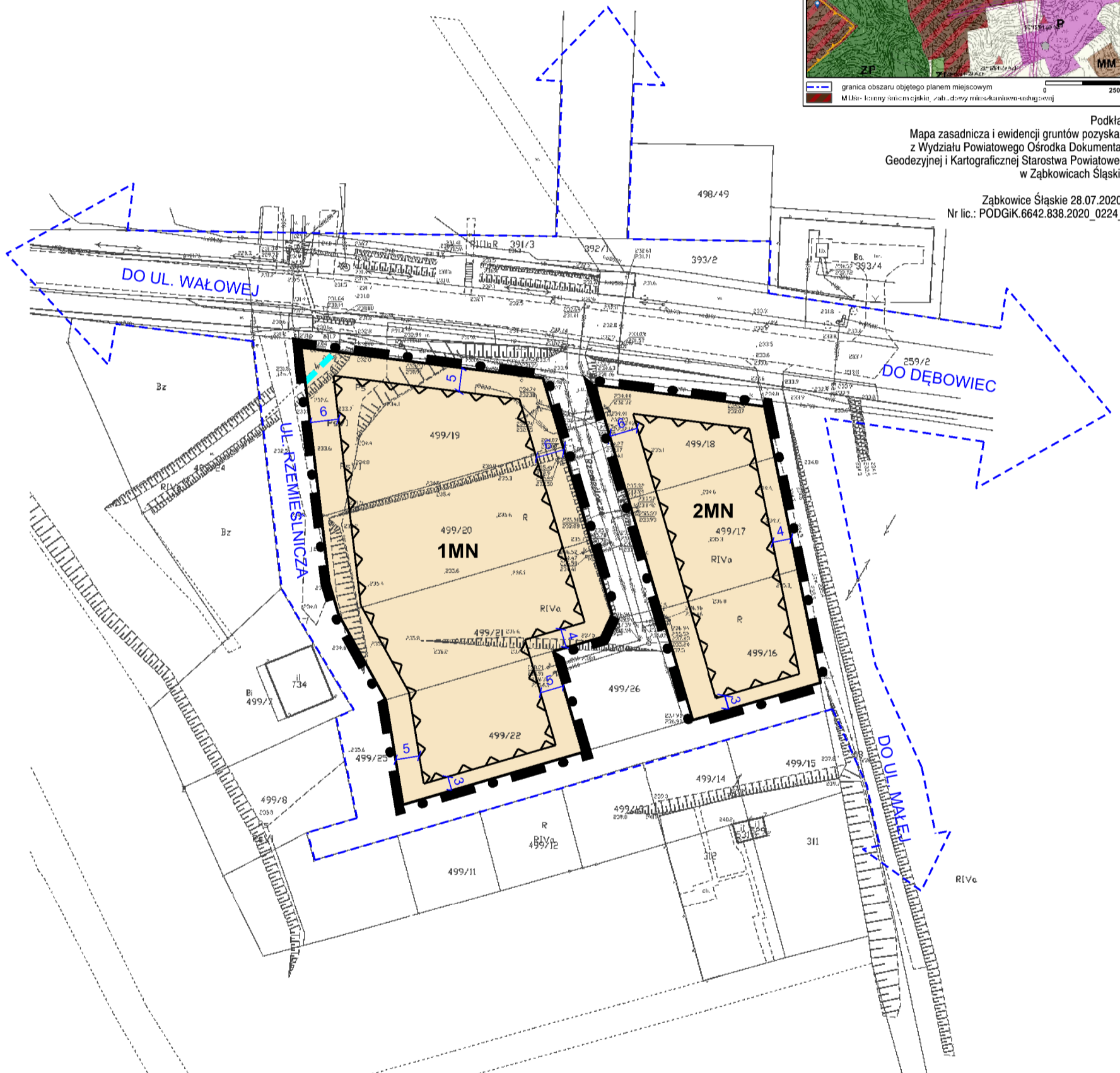


WYRYS ZE STUDIUM UWARUNKOWAŃ I KIERUNKÓW
ZAGOSPODAROWANIA PRZESTRZENNEGO
MIASTA I GMINY ZIĘBICE PRZYJĘTEGO UCHWAŁĄ
NR 327/VII/2018 RADY MIEJSKIEJ W ZIĘBICACH
Z DNIA 28 CZERWCA 2018 ROKU



Podkład:
Mapa zasadnicza i ewidencji gruntów pozyskane
z Wydziału Powiatowego Ośrodka Dokumentacji
Geodezyjnej i Kartograficznej Starostwa Powiatowego
w Ząbkowicach Śląskich

Ząbkowice Śląskie 28.07.2020 r.
Nr lic.: PODGiK.6642.838.2020_0224_P



OZNACZENIA OBOWIĄZUJĄCE PLANU

- granica obszaru objętego planem miejscowym
- linia rozgraniczająca tereny o różnym przeznaczeniu lub różnych zasadach zagospodarowania
- nieprzekraczalna linia zabudowy
- MN** teren zabudowy mieszkaniowej jednorodzinnej

OZNACZENIA INFORMACYJNE

- kierunek powiązania komunikacyjnego
- wymiar charakterystycznej odległości
- cieki wodne i rowy melioracyjne

PRACOWNIA PLANOWANIA PRZESTRZENNEGO
3PPROJEKT
3P PROJEKT Paweł Pach
50-260 Wrocław
ul. Jedności Narodowej 45B
tel. 604-709-885, e-mail: biuro3pprojekt@o2.pl

PROJEKT MIEJSCOWEGO PLANU
ZAGOSPODAROWANIA PRZESTRZENNEGO
DLA PIĘCIU OBSZARÓW POŁOŻONYCH
W OBRĘBIE ZIĘBICE- WSCHÓD

RYSUNEK PLANU

Zał. nr
2

ZESPÓŁ PROJEKTOWY:
dr inż. Paweł Pach - gł. proj.
mgr inż. Piotr Kryczka
mgr inż. Piotr Łuszczek
mgr inż. Adrian Porada
stud. Klaudia Bandurowska

SKALA
1:1000

STYCZEŃ 2021