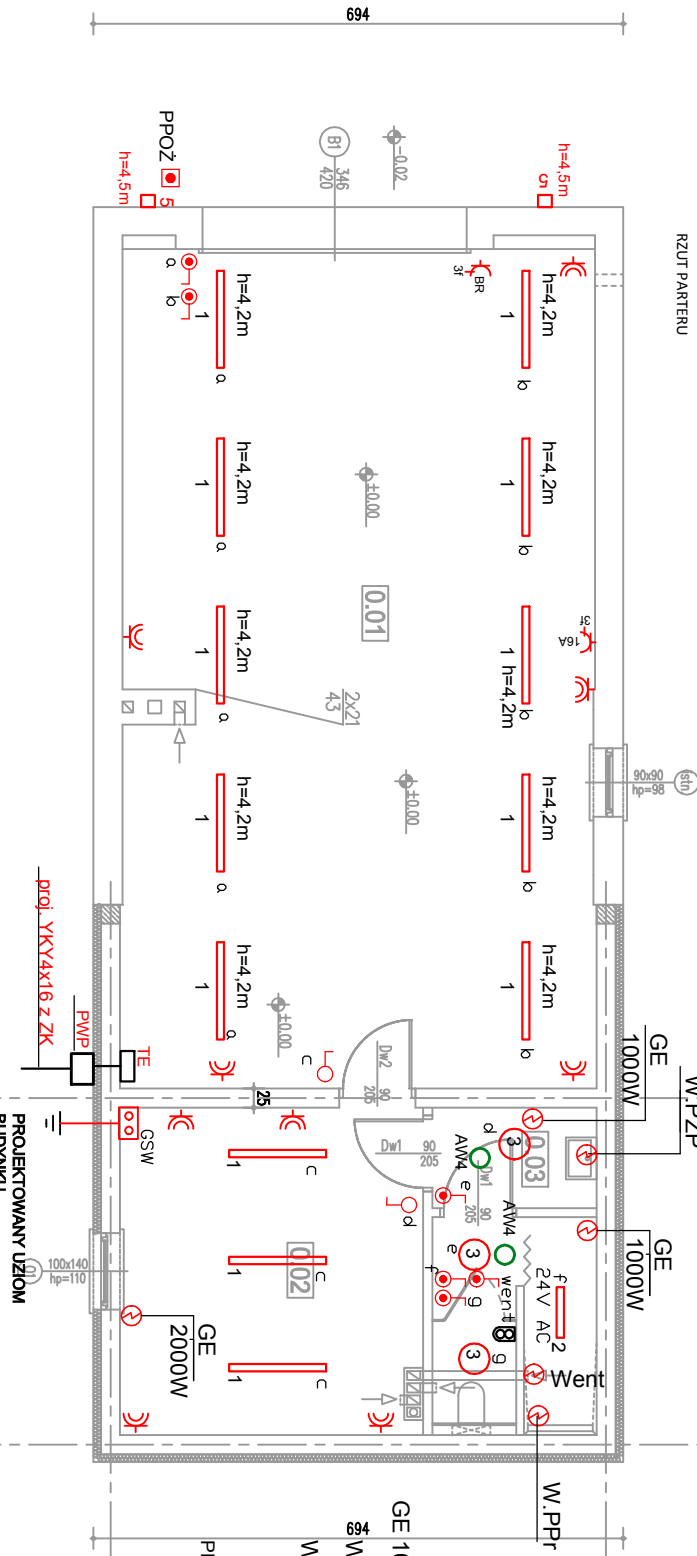


Oznaczenia:

- 1 - oprawa oświetlenia podstawowego typ FIBRA LED IP66 1272mm 30W, 4080lm, 4000 K (lub równoważna)
- 2 - oprawa oświetlenia podstawowego typ FIBRA LED IP66 862mm 24V AC, 17W, 2080lm, 4000K
- 3 - oprawa oświetlenia podstawowego typ Moderna LED IP44 19W, 2020lm, 4000K
- AW4 - oprawa oświetlenia awaryjnego ewakuacyjnego IP65, strumień świetlny 270lm, moc czynna 6,4W 230V AC; z akumulatorem wyposażona w baterie LiFePO4/C 6,4V 1,5Ah zapewniającą 3h czas pracy

ZESTAWIENIE POWIERZCHNI UŻYTKOWYCH			
Lp.	Nazwa pomieszczenie	Powierzchnia użytkowa [m <sup>2</sup> ]	UWAGI
0.01	POMIESZCZENIE GARAŻOWE	67,72	pos. ceramiczna
0.02	POMIESZCZENIE WARSZTATOWE	16,90	pos. ceramiczna
0.03	WCZEL. SANITARNY	8,65	pos. ceramiczna
RAZEM		93,27	



- łącznik 1-bieg. pt. 10A 230V AC IP20
- łącznik 1-bieg. pt. 10A 230V AC IP44
- gniazdo wyłazkowe 2P+PE pt. IP44 16A 230V AC
- gniazdo wyłazkowe 3P+N+PE nt 16A 400V IP44 dedykowane do zasilania napędu bramy
- gniazdo wyłazkowe 3P+N+PE nt 16A 400V IP44
- wypust YDY2o 3x2,5 zasilający grzejnik elektryczny 230V / 1000W
- wypust YDY2o 3x4 zasilający elektryczny podgrzewacz wody 5,5kW 230V
- wypust YDY2o 3x2,5 zasilający elektryczny podgrzewacz wody 2kW 230V
- certyfikowany przedw pożarowy wyłącznik prądu typ cx 2004 pwp/luw 63A
- certyfikowany ręczny przycisk przeciwpożarowego wyłącznika prądu koloru złotego wyposażony w sygł NO, lampkę koloru zielonego informującą o wyłączeniu zasilania i możliwośći prowadzenia akcji gaśniczej oraz lampkę koloru czerwonego informującą o tym że instalacja w budynku jest załączona, w obudowie czerwonej IP65 NT (Urządzenie uniemożliwiające dostarczanie w zestawie z przeciwpożarowym wyłącznikiem prądu)
- oprawa oświetlenia zewnętrznego wyposażona wczujnik ruchu i zmierzchu typ KANLUX S.A. (kat 33887) IQ-LED FL-30W-MW-SE(lub równoważna) instalowana na elewacji budynku
- zasilane wentylatora łazienkowego 12V IP57 15W złączonego łącznikiem 1-biegunowym IP44 pt (ozn. went)
- transformator bezpieczeństwa 230V / 12V AC 60W

Uwagi

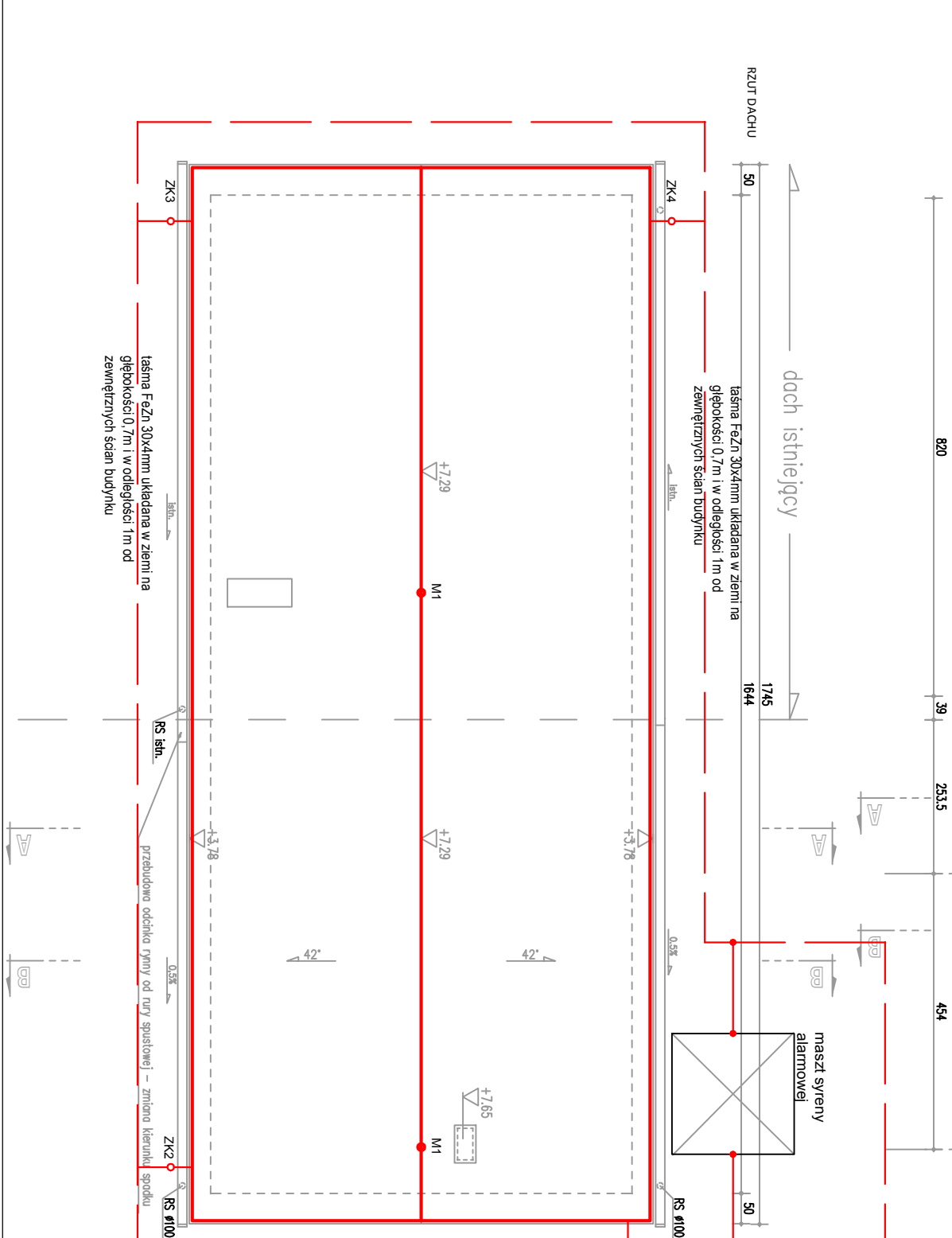
- W pom 0.01 zawiesia opraw mocować do konstrukcji dachu
- Oprawy oświetlenia ewakuacyjnego powinny posiadać aktualne świadectwa CNBOP.
- Instalacje oświetlenia wykonać przewodami YDY 2,5x1,5mm<sup>2</sup> pt.
- Instalacje gniazd wyłazkowych wykonać przewodami YDY 3x2,5mm<sup>2</sup> pt.
- Stosować przewody o izolacji 750V i kable o izolacji 1000V.
- Instalacje prowadzić:
  - 30 cm od posadzki i sufitu,
  - 15 cm od narożników ścian i drzwi,
  - zachować 10 cm odległości od innych instalacji i 20cm od gazu,
- Osprzęt montować na wysokości:
  - 120 cm wyłączniki oświetlenia,
  - 120 cm gniazda wyłazkowe i 1,3-fazowe
- Podane wysokości osprzętu dotyczą osi ołwgu pod osprzęt

Oznaczenia i uwagi dot. instalacji ogromowej

UWAGI	
	drut FeZn Ø8 mm - zwody poziome niskie
	ZK... złącze kontrolne (probeerce)
	M1 masz lodgromowy h=1m

- Uziemienie w obrębie budynku wykonać jako otokowe z taśmą FeZn 30x4mm układanej w ziemi na głębokości 0,7m.
- Rezystancja wypadkowa uziomu R<10 Ohm.
- Jako zwod poziomy niski na dachu dla celów ochrony ogromowej zaprojektowano drut stalowy ognikowany FeZn Ø8 mm ułożony na typowych uchwyłach odstępowych. Dopuszcza się zamienienie stosowanie drutu aluminowego fi 10mm
- Zwody połączyć metalicznie z wszelkimi metalowymi elementami montowanymi na dachu (głyny, opierzenia ogniomurka itp.)
- Wszystkie elementy instalacji piorunochronnej powinny spełniać wymagania wielokuszowej normy PN-EN 62561 „elementy urządzenia piorunochronnego (LPSC)”. 6.Instalację wykonać zgodnie z wymaganiami normy PN-EN 62305.
- Przy skrzyżowaniach uziemienia w ziemi z kablami elektrycznymi uziemienie umieścić w rurze ochronnej;
- Złącza problematyczne wykonać w puszkach na elewacji w odległości 100 cm od podłoża.
- Przewody odprowadzające wykonać z drutu FeZn fi 8mm układanego w rurkach odgromowych 20/12 mm w ociepleniu

Odpowiedzialność i zakres projektu		nazwa obiektu	
Odpowiedzialność i zakres projektu		ROZBUDOWA I PRZEBUDOWA BUDYNKU REMIZY OSP ORAZ BUDOWA MASZYN SYRENY I WENTYLATORA	
adres inwestycji / data		data opracowania	
MIEJSCOWOŚĆ KRZELKÓW, 57-220 ZIEBICE, DZ. NR 54,		12.2022	
OBIEKT 0011 KRZELKÓW, JEDN. EW. ZIEBICE - OBSZAR WIEJSKI		nr rysunku	
RZUT PARTERU I DACHU - INSTALACJE ELEKTRYCZNE		E2	
skala		1:100	
projektant		podpis	
mgr inż. Piotr Palina			
branża			
ELEKTRYCZNA			
176/DOS/15			



- łącznik 1-bieg. pt. 10A 230V AC IP20
- łącznik 1-bieg. pt. 10A 230V AC IP44
- gniazdo wyłazkowe 2P+PE pt. IP44 16A 230V AC
- gniazdo wyłazkowe 3P+N+PE nt 16A 400V IP44
- wypust YDY2o 3x2,5 zasilający grzejnik elektryczny 230V / 1000W
- wypust YDY2o 3x4 zasilający elektryczny podgrzewacz wody 5,5kW 230V
- wypust YDY2o 3x2,5 zasilający elektryczny podgrzewacz wody 2kW 230V
- certyfikowany przedw pożarowy wyłącznik prądu typ cx 2004 pwp/luw 63A
- certyfikowany ręczny przycisk przeciwpożarowego wyłącznika prądu koloru złotego wyposażony w sygł NO, lampkę koloru zielonego informującą o wyłączeniu zasilania i możliwośći prowadzenia akcji gaśniczej oraz lampkę koloru czerwonego informującą o tym że instalacja w budynku jest załączona, w obudowie czerwonej IP65 NT (Urządzenie uniemożliwiające dostarczanie w zestawie z przeciwpożarowym wyłącznikiem prądu)
- oprawa oświetlenia zewnętrznego wyposażona wczujnik ruchu i zmierzchu typ KANLUX S.A. (kat 33887) IQ-LED FL-30W-MW-SE(lub równoważna) instalowana na elewacji budynku
- zasilane wentylatora łazienkowego 12V IP57 15W złączonego łącznikiem 1-biegunowym IP44 pt (ozn. went)
- transformator bezpieczeństwa 230V / 12V AC 60W